

# ИНСТРУКЦИЯ

## по установке и применению USB-считывателя устройств iButton в СЗИ "Страж NT" (версия 3.0)

Данная инструкция описывает порядок установки, настройки и эксплуатации считывателей RDS-01 USB для устройств iButton, применяемых в качестве средств идентификации на компьютерах с установленной СЗИ "Страж NT" (версия 3.0).

### Установка

В СЗИ "Страж NT" (версия 3.0) в качестве средств идентификации могут использоваться устройства iButton. Для работы с этими устройствами применяется, в том числе, специальный считыватель RDS-01 USB производства компании «Аладдин Р.Д.», подключаемый к USB-порту компьютера. Для обеспечения работы указанного считывателя необходимо установить соответствующие драйверы.

Установка драйверов для считывателя RDS-01 USB должна быть выполнена до установки СЗИ. Для этого необходимо запустить программу **PL2303\_Prolific\_DriverInstaller\_v1417.exe**. В том случае, если компьютер работает под управлением ОС MS Windows Vista, Windows Server 2008 или Windows 7 и включен контроль учетных записей пользователей (UAC), при запуске программы на экране появится окно, как показано на Рис.1.

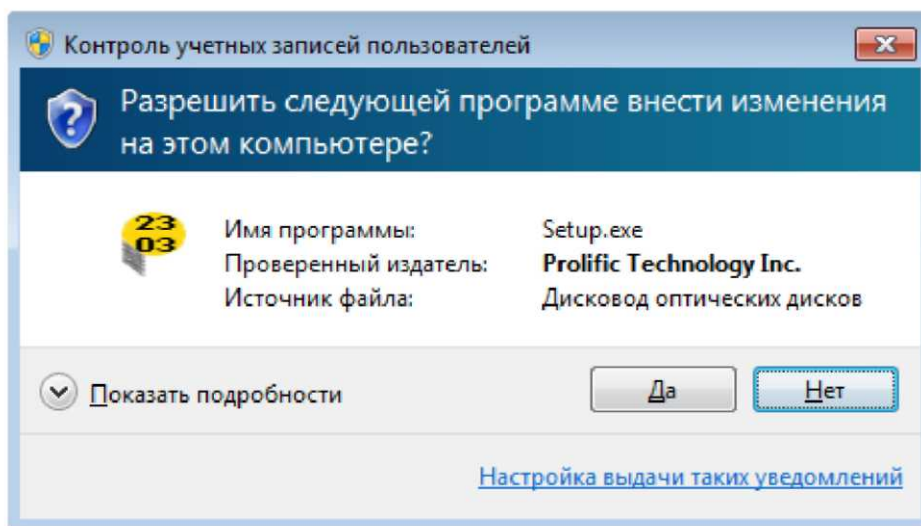
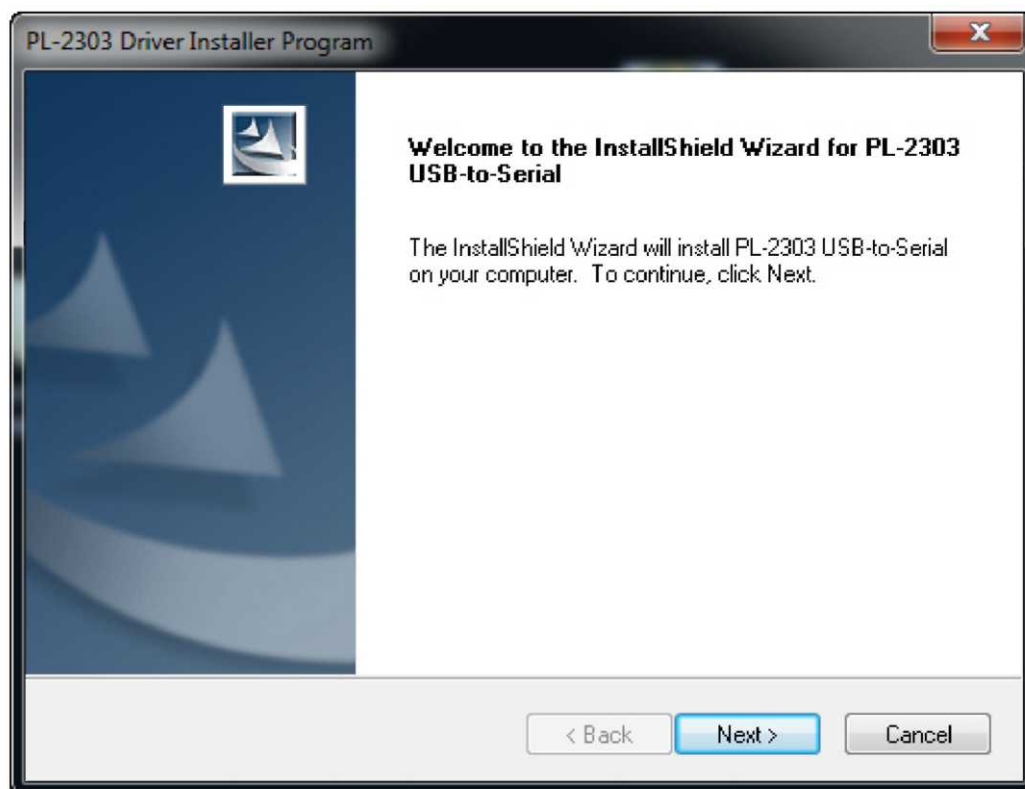
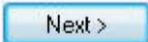
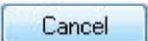



Рис. 1. Сообщение подсистемы контроля учетных записей пользователей.

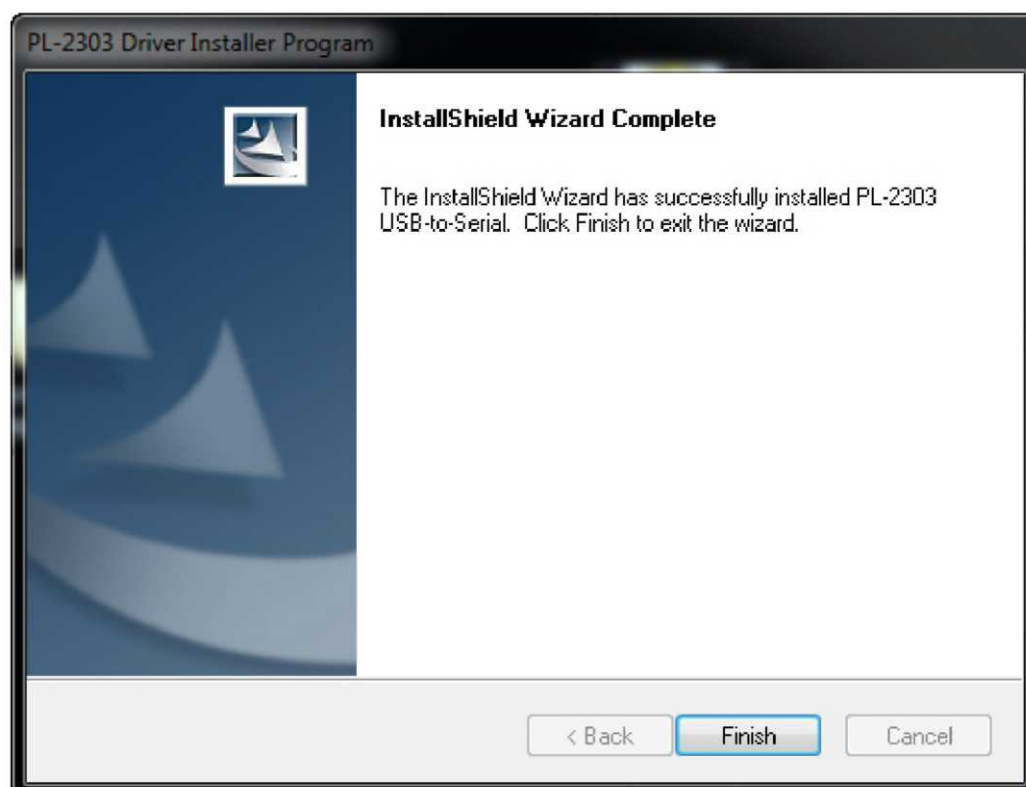
Для продолжения необходимо нажать кнопку «Да». При этом появится окно диалога, как показано на Рис. 2 .



*Рис. 2. Начальная страница Мастера установки драйверов.*

Для начала установки драйверов необходимо нажать кнопку . Для отмены процесса установки необходимо нажать кнопку .

После успешной установки драйверов на экране появится диалог, как показано на Рис. 3. Для завершения процедуры установки необходимо нажать кнопку .



*Рис. 3. Завершение установки драйверов.*

## Настройка

Для корректной работы USB-считывателя в СЗИ "Страж NT" (версия 3.0) необходимо, чтобы номер по порядку созданного установленными драйверами последовательного порта был следующим после интегрированных портов компьютера. Так, например, если в компьютере присутствует один интегрированный последовательный порт, то после установки драйверов созданный порт должен иметь номер COM2. Если по каким-то причинам номер созданного порта не соответствует данному правилу, его необходимо изменить в **Диспетчере устройств**. Для этого нужно выбрать его в списке устройств, как показано на Рис. 4., и, вызвав его контекстное меню, выбрать пункт **Свойства**.

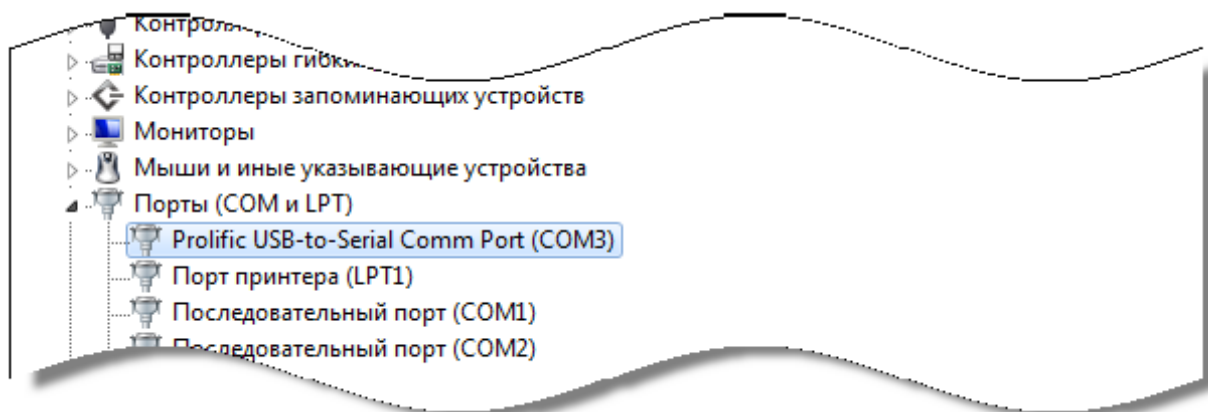


Рис. 4. Созданный порт в Диспетчере устройств.

В появившемся диалоге необходимо выбрать вкладку **Параметры порта** и нажать кнопку **Дополнительно...**. При этом на экране появится диалог, как показано на Рис.5.

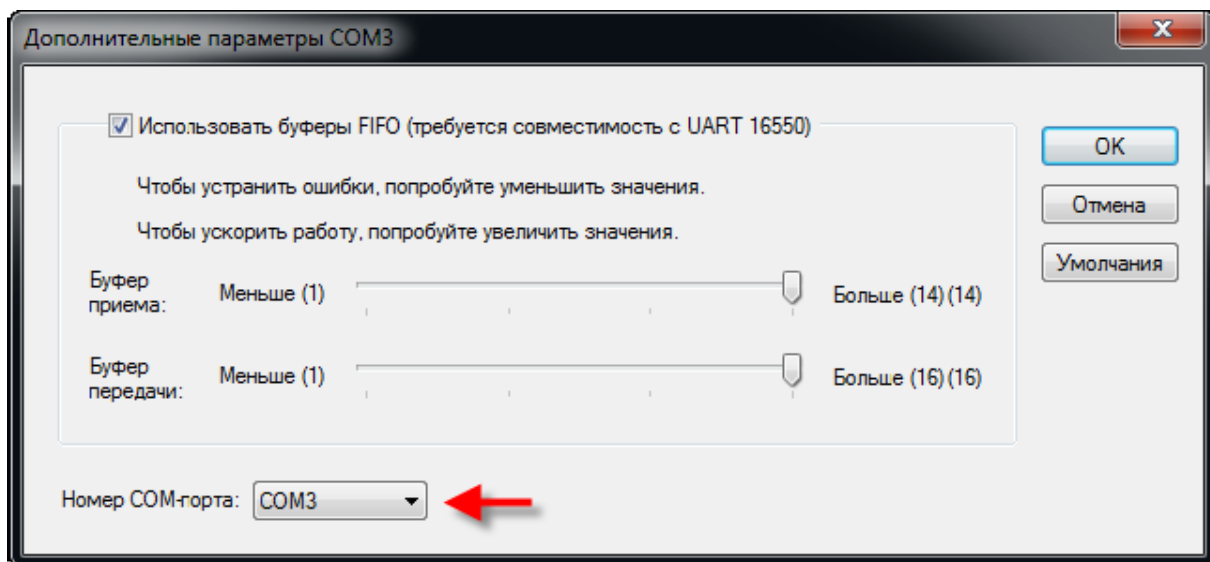


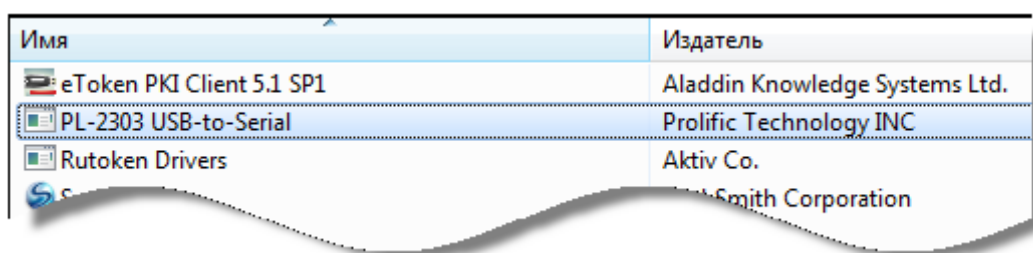
Рис. 5. Дополнительные параметры порта.

Для изменения номера порта необходимо выбрать в поле **Номер COM-порта** соответствующее значение и нажать кнопку **ОК**.

## Удаление

Удаление драйверов для считывателя рекомендуется выполнять со снятой или остановленной СЗИ. Удаление драйверов выполняется посредством оснастки «Ус-

тановка и удаление программ» или «Программы и компоненты» (в зависимости от версии ОС) «Панели управления».



Имя	Издатель
eToken PKI Client 5.1 SP1	Aladdin Knowledge Systems Ltd.
PL-2303 USB-to-Serial	Prolific Technology INC
Rutoken Drivers	Aktiv Co.
...	...

Рис. 6. Удаление драйверов в Панели управления.

При этом появится окно диалога, как показано на Рис. 7 .

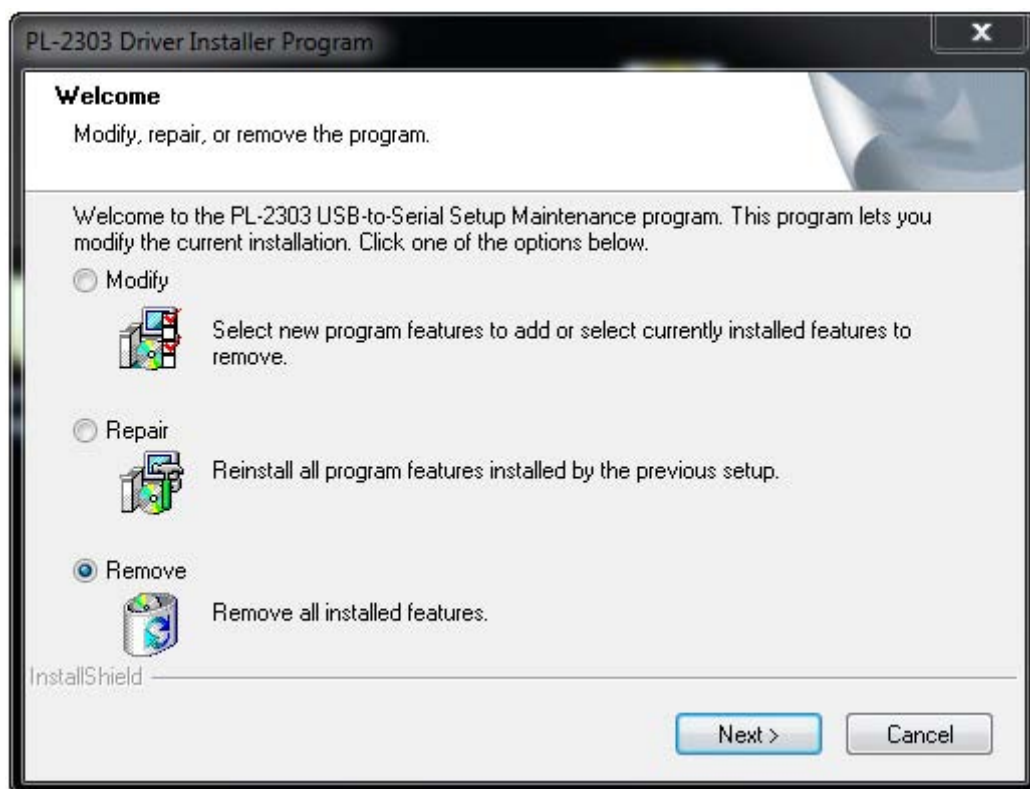

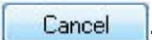

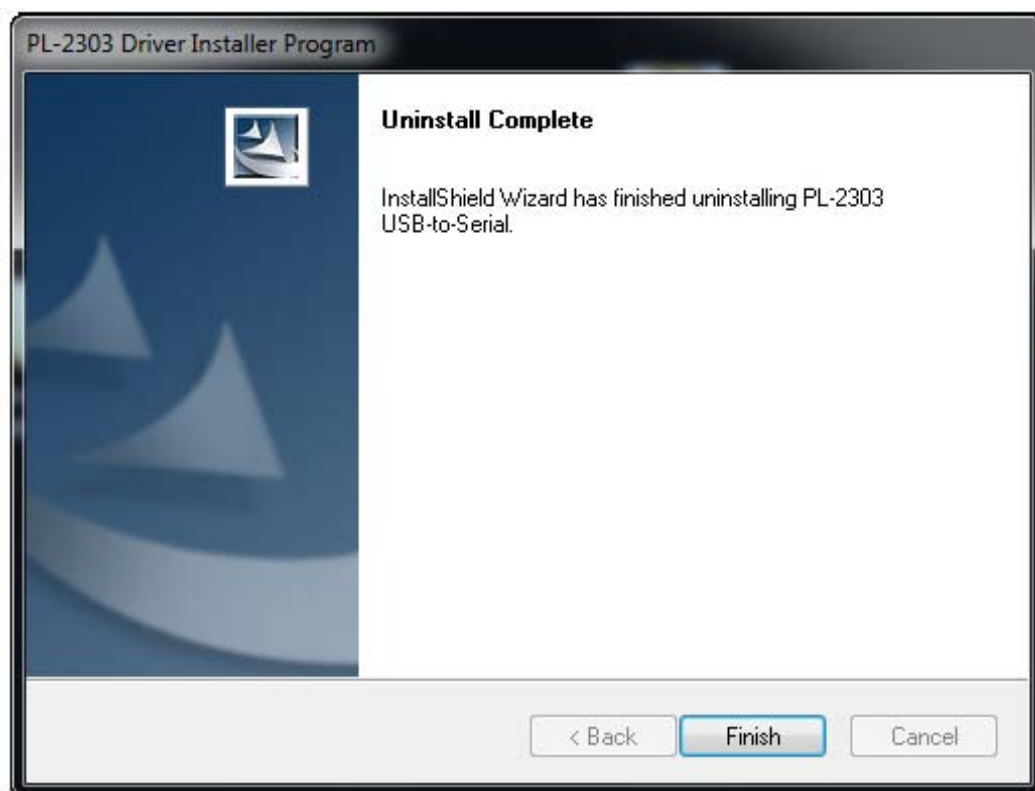


Рис. 7. Начальная страница программы удаления драйверов.

Для начала удаления драйверов необходимо нажать кнопку . Для отмены удаления необходимо нажать кнопку .

После успешного удаления установки драйверов на экране появится диалог, как показано на Рис. 8 . Для завершения процедуры установки необходимо нажать кнопку .



*Рис. 8. Завершение удаления драйверов.*

### **Порядок применения**

После установки драйверов и, при необходимости, настройки созданного порта необходимо подключить разъем считывателя в свободный порт. Работа с устройствами будет выполняться согласно эксплуатационной документации на СЗИ.